

ATMO HAUTS-DE-FRANCE REPREND SES COMPTAGES POLLINIQUES

Les conditions météorologiques plutôt douces ces dernières semaines dans la région entraînent le réveil de la végétation des Hauts-de-France, en témoigne l'arrivée des premiers pollens. Les comptages des pollens reprennent pour informer, chaque semaine, le public sur les risques d'allergies.

Reprise des comptages polliniques

Avec ce retour précoce des pollens, le capteur de pollens situé à Boves (Amiens) et géré par Atmo Hauts-de-France sera remis en service à partir du 29 janvier.

Durant toute la saison pollinique, qui s'étend jusque septembre, Atmo Hauts-de-France diffusera chaque semaine un bulletin sur les pollens identifiés et les risques d'allergie, en partenariat avec notre médecin allergologue référent, et en lien avec les données de Lille, diffusées par l'Association pour la Prévention de la Pollution Atmosphérique (APPA).

Le bulletin présente un indice pollinique, calculé grâce au comptage des pollens effectué via chaque capteur, et le risque lié au potentiel allergisant des pollens.

La saison pollinique a 15 jours d'avance cette année, avec un premier bulletin d'information prévu le 5 février.

Le réseau «Sentinelles Pollin'air» reprend son activité

La reprise des comptages s'accompagne également de l'activation du réseau de « Sentinelles Pollin'air » d'Atmo Hauts-de-France.

Ces sentinelles observent les différents stades de développement des végétaux (floraison, pollinisation, fin de pollinisation) et renseignent leurs observations en temps réel et en les géolocalisant, via la plateforme Pollin'air. Ainsi, les sentinelles participent à la collecte de données, qui sont ensuite transmises aux professionnels de santé chargés d'alerter leurs patients, ainsi qu'aux abonnés du site Pollin'air.

Aujourd'hui, plus de 180 sentinelles participent à ces observations en Hauts-de-France. Pour devenir Sentinelle, il n'est pas nécessaire d'avoir des connaissances précises en botanique, Atmo Hauts-de-France propose un accompagnement pour les premières observations, en remettant un guide détaillé et en proposant une formation sur le terrain si nécessaire.

CONTACT

contact@atmo-hdf.fr

Atmo Hauts-de-France

199 rue Colbert, Bâtiment Douai, 59800 Lille

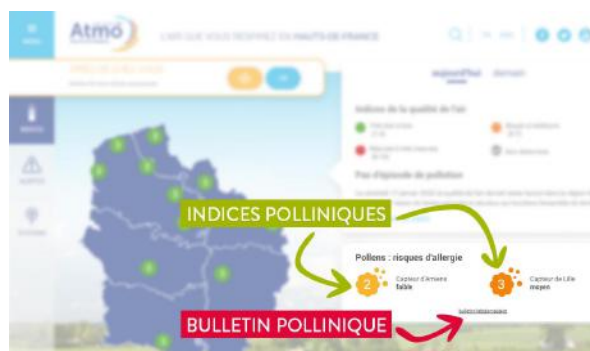
Tél. : 03 59 08 37 30

www.atmo-hdf.fr

Où trouver les informations pollens ?

> Page d'accueil du site Internet d'Atmo Hauts-de-France (voir image ci-dessous)

> En s'inscrivant au **service gratuit d'information «pollens»** d'Atmo : le bulletin pollinique est envoyé chaque semaine, de février à septembre.



Retrouvez toutes les informations sur la qualité de l'air régionale sur :

www.atmo-hdf.fr



Atmo Hauts-de-France, l'Observatoire de l'Air, surveille, informe, accompagne sur la qualité de l'air en Hauts-de-France. Il s'appuie sur une expertise de plus de 40 ans pour répondre aux enjeux majeurs tels que la santé, le climat, l'aménagement du territoire, les transports, etc. Agréé par le Ministère en charge de l'Ecologie et organisé sur les principes de collégialité et d'impartialité, Atmo Hauts-de-France développe son programme régional de surveillance de l'air 2017-2021, en lien avec les thématiques Santé, Climat et Energie.