

# Rapport d'activité 2016

## Atmo Hauts-de-France



© Atmo Hauts-de-France

**Diffusion : Juin 2017**

**Atmo Hauts-de-France**

55, place Rihour

59044 LILLE Cedex

03 59 08 37 30

contact@atmo-hdf.fr

www.atmo-hdf.fr



Atmo votre parten'air  
HAUTS-DE-FRANCE

# SOMMAIRE

<b>Sommaire</b>	<b>page 2</b>
<b>Édito</b>	<b>page 3</b>
<b>Les faits marquants de 2016</b>	<b>page 4</b>
Vers un nouvel Observatoire de l'Air	page 4
Nos rencontres	page 4
Des gages de qualité	page 5
Surveillance : de nouveaux moyens et plus de sécurité	page 5
La surveillance et les études	page 6
Les 40 études en Hauts-de-France	page 7
L'activité de Conseil Médical en Environnement Intérieur	page 10
Les odeurs	page 10
La Journée Nationale de la Qualité de l'Air 2016	page 10
La pédagogie sur le terrain	page 11
Chiffres clés 2016	page 11
<b>Nos financements</b>	<b>page 12</b>
<b>Un nouvel Observatoire de l'Air</b>	<b>page 13</b>
Missions et chiffres clés	page 13
Organisation et collègues	page 14
Organigramme	page 15
<b>Le PRSQA Hauts-de-France 2017-2021</b>	<b>page 16</b>
Une élaboration concertée	page 16
Un programme en 5 axes	page 16
Des actions fortes pour un programme ambitieux	page 17
Les conditions à réunir pour sa réussite	page 17
Les chiffres clés	page 17
<b>Annexes : nos adhérents au 1<sup>er</sup> janvier 2017</b>	<b>page 18</b>
<b>Les perspectives</b>	<b>page 19</b>
<b>Pour s'informer</b>	<b>page 20</b>



**Le soutien apporté par les 189 adhérents d'Atmo Hauts-de-France à la surveillance de l'air contribue à adapter et à développer le dispositif de mesures et d'évaluation des polluants, à aider le développement des projets sur le territoire et à proposer des informations en direct comme en témoigne ce rapport d'activité 2016.**

**Cette édition du rapport d'activité d'Atmo, la première à l'échelle des Hauts-de-France, vous apporte une totale transparence concernant ses moyens de financement ainsi que des informations sur les différentes instances qui composent l'association. Vous y trouverez plus précisément les faits qui ont marqué l'Observatoire régional de la qualité de l'air, les études menées, l'implantation des différentes stations, etc.**

**L'étroite collaboration avec les quatre collèges a également aidé, cette année, à définir un nouveau Programme de Surveillance de la Qualité de l'Air 2017-2021 des Hauts-de-France.** Ce programme constitue la colonne vertébrale du nouvel Observatoire régional de l'air, Atmo Hauts-de-France, résultat de la fusion d'atmo Nord – Pas-de-Calais et

Atmo Picardie. Il décline les prochaines orientations en 5 axes (observer, accompagner, communiquer, innover, gérer) répondant aux enjeux, aux besoins et aux attentes de notre grand territoire.

**Ce programme qui se veut nécessairement ambitieux et concret** ne pourra être réalisé qu'avec l'appui, l'investissement et la participation active de tous les partenaires et des acteurs du territoire. C'est pourquoi il n'est pas une finalité. Sa mise en œuvre et son succès reposeront sur notre capacité à fédérer autour des actions proposées, à poursuivre et à créer des partenariats, et à innover tout en préservant nos fondamentaux que sont la scientificité, l'impartialité et l'écoute.

Vous l'aurez compris, **ces actions se concrétiseront ensemble, dans une démarche participative de co-construction portée sur le territoire** : élaborer l'évaluation de la qualité de l'air à l'échelle des Hauts-de-France en prenant en compte les diversités locales et coller ainsi au plus près des préoccupations.

Nous sommes prêts pour relever ces nouveaux défis.

*Ces actions se concrétiseront ensemble, dans une démarche participative de co-construction portée sur le territoire.*



Jacques PATRIS  
Président d'Atmo Hauts-de-France



## Atmo Hauts-de-France

**Fruit de la fusion au 1<sup>er</sup> janvier 2017 des deux associations de surveillance de la qualité de l'air de Picardie (Atmo Picardie) et du Nord - Pas-de-Calais (atmo Nord - Pas-de-Calais), Atmo Hauts-de-France est le nouvel Observatoire régional de l'Air, agréé par le Ministère en charge de l'environnement.**

# LES FAITS MARQUANTS DE 2016

## Vers un nouvel Observatoire de l'Air



**Signature du traité de fusion** par les Présidents Eric Montes (Atmo Picardie) et Jacques Patris (atmo Nord - Pas-de-Calais) Assemblée générale - 23 novembre 2016  
© Atmo Hauts-de-France



**Séminaire commun des salariés** d'Atmo Picardie et d'atmo Nord - Pas-de-Calais Ohlain (Pas-de-Calais) - 17 juin 2016  
© Atmo Hauts-de-France



**La nouvelle équipe Atmo Picardie et atmo Nord - Pas-de-Calais**  
Lille - 6 octobre 2016  
© Caillé Associés



www.atmo-hdf.fr

### Conception d'un nouveau logo commun

Atmo Hauts-de-France, Atmo Auvergne-Rhône-Alpes, Atmo Nouvelle-Aquitaine, Atmo Occitanie, Atmo Normandie et Atmo Bourgogne-Franche-Comté

### Création du nouveau site internet d'Atmo Hauts-de-France



### Harmonisation des systèmes d'informations

Fusion des bases de données et optimisation des serveurs  
© Atmo Hauts-de-France



### Définition d'une «nouvelle feuille de route 2017-2021»

(voir page 16)  
© Atmo Hauts-de-France

## Nos rencontres



**Journée qualité de l'air et santé** - Étude quantitative d'impact sanitaire (EQIS) de Santé Publique France  
Saint-Maurice (Val de Marne) - 21 juin 2016  
© Atmo Hauts-de-France



**Visite de Philippe Rapeneau** (VP Région Hauts-de-France) dans nos locaux de Lille  
Lille - 21 septembre 2016  
© Atmo Hauts-de-France



### Assemblée générale des Maires du Pas-de-Calais

Arras - 1<sup>er</sup> octobre 2016  
© Atmo Hauts-de-France



**Visite de Jean-Christophe Bouvier** (Préfet du Nord) dans nos locaux de Lille  
Lille - 11 octobre 2016  
© Atmo Hauts-de-France



### Interventions aux réunions organisées par l'Observatoire Climat Hauts-de-France

© Observatoire Climat Hauts-de-France



### Formation radioactivité par la CRIIRAD

(Commission de recherche et d'information indépendantes sur la radioactivité)  
Lille - 6 décembre 2016  
© Atmo Hauts-de-France

## Des gages de qualité

### Certification ISO 9001 d'atmo Nord - Pas-de-Calais par l'AFNOR

Septembre 2016



### Audit de confirmation de l'accréditation COFRAC d'Atmo Picardie

Mars 2016

Accréditation renouvelée en 2013 et confirmée en 2014, avec une extension d'accréditation « Air intérieur - LAB REF 30 » valable jusqu'au 31 octobre 2018.



66

Depuis le 1<sup>er</sup> janvier 2017, l'accréditation COFRAC est maintenue sur le site de Boves d'Atmo Hauts-de-France, et la certification uniquement sur le site de Lille.

La complémentarité des démarches qualité et des politiques d'amélioration continue de l'Observatoire de l'Air est également renforcée avec la mise en place du PRSQA 2017-2021 porté par Atmo Hauts-de-France.

Dans un souci d'harmonisation et d'amélioration continue, Atmo HDF a pour but d'être reconnu sur les deux référentiels pour l'ensemble de ses sites avant la fin de son PRSQA (à l'horizon 2021).

99

## Surveillance : de nouveaux moyens et plus de sécurité



### Alerte sur prévision de la qualité de l'air

Les équipes d'Atmo s'appuient sur la modélisation pour évaluer la qualité de l'air et la prévoir. Nos outils de prévision permettent d'alerter, en cas d'épisode de pollution, avant de dépasser les seuils réglementaires.

© Atmo Hauts-de-France

### La prévision en 2016, c'est :

- 7j/7 toute l'année
- + de 95 % de bonnes prévisions
- une information avant 12h (autorités, médias, abonnés, etc.) en cas de risque de dépassement des valeurs réglementaires pour un ou plusieurs polluants (particules PM10, ozone et dioxyde d'azote)
- 2 plateformes de prévision : EMERALDA (interrégionale) et PREV'AIR (continentale et nationale)
- 1 formation continue de l'équipe de prévisionnistes, qui s'appuie notamment sur l'analyse des prévisions précédentes
- 5 modèles urbains fine échelle de la qualité de l'air



### Utilisation des données d'aethalomètres pour préciser l'origine des épisodes de pollution aux particules

© Atmo Hauts-de-France



### Acquisition d'analyseurs pour les particules ultrafines et pour l'ammoniac

© Atmo Hauts-de-France



### Deux nouvelles stations mobiles aux couleurs d'Atmo Hauts-de-France

© Atmo Hauts-de-France



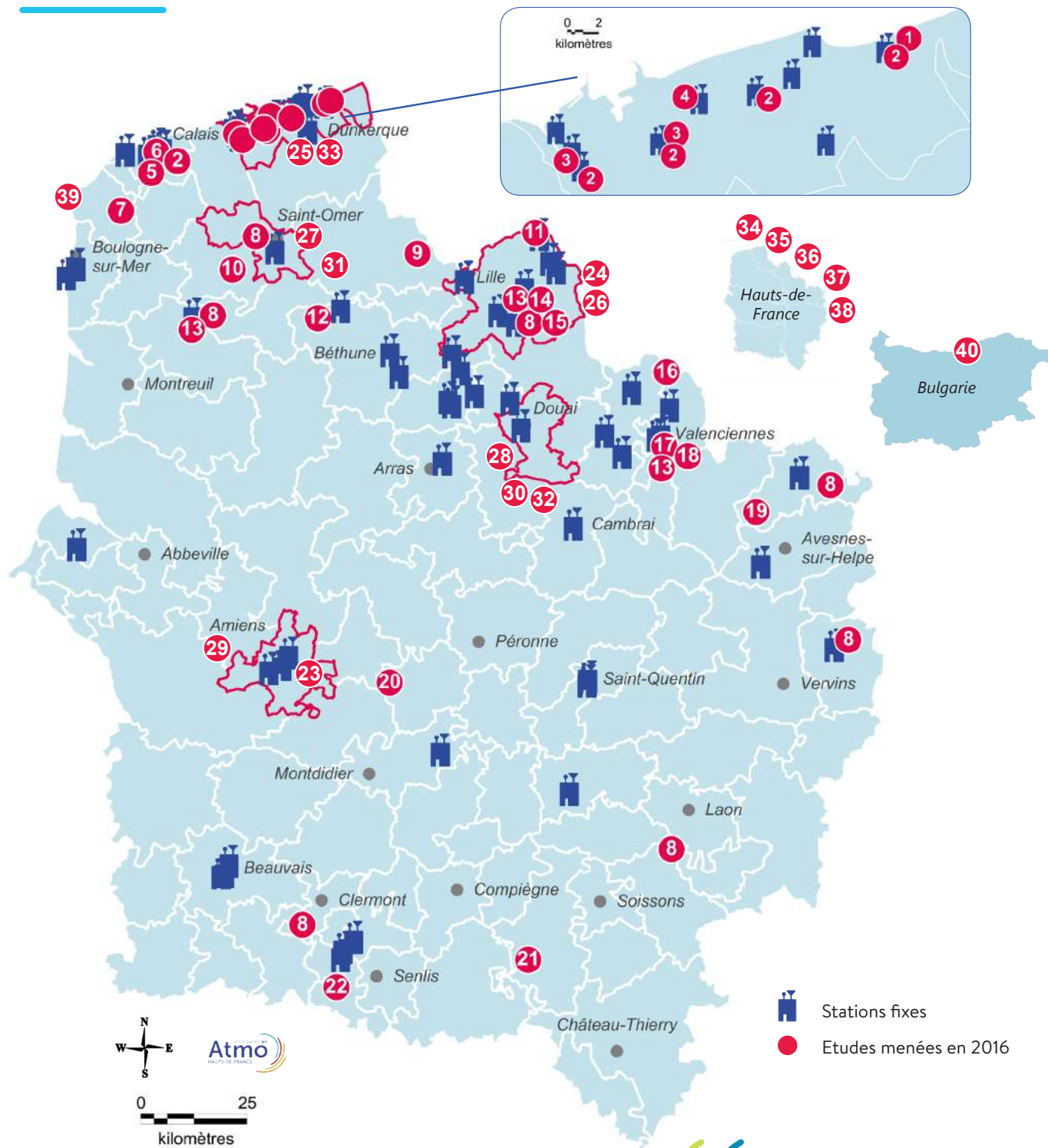
### Installation de garde-corps

Sécurisation pour les interventions en hauteur des techniciens sur les stations fixes et mobiles Station de Wattignies (Nord)

© Atmo Hauts-de-France

# LES FAITS MARQUANTS DE 2016

## La surveillance et les études



Dans le cadre de leurs programmes de surveillance 2010-2016, atmo Nord - Pas-de-Calais et Atmo Picardie ont coordonné des études tout au long de l'année 2016, pour d'une part répondre aux exigences réglementaires, et d'autre part accompagner leurs adhérents dans leurs projets et leurs planifications.

66

### Nos moyens

62 stations fixes

7 stations mobiles

40 études en 2016

50 salariés

99

# Les 40 études d'Atmo Hauts-de-France

## Vérification de la conformité des stations

### 1 Malo-les-Bains

Validation de la station de Dunkerque-Malo  
2 phases 04/07-07/08 et 03/10-06/11  
Suivi des oxydes d'azote, de l'ozone,  
des particules PM10 et des paramètres  
météorologiques

© Atmo Hauts-de-France



### 11 Halluin

Validation de la station d'Halluin  
2 phases 06/06-17/07 et 24/10-27/11  
Suivi des oxydes d'azote, de l'ozone,  
des particules PM10 et des paramètres  
météorologiques

© Atmo Hauts-de-France



### 18 Aulnoy-lez-Valenciennes

Validation de la station de Saint-Amand-les-  
Eaux - 2 phases 01/08-04/09 et 28/11-31/12  
Suivi des oxydes d'azote, de l'ozone,  
des particules PM10 et des paramètres  
météorologiques

© Atmo Hauts-de-France



## Surveillance du tritium

### 2 Gravelines, Loon-Plage, Grande-Synthe, Malo-les-Bains, Calais-Parmentier

Surveillance du tritium (radioactif) autour du Centre Nucléaire de Production d'électricité  
(CNPE) de Gravelines de mars à octobre



## Suivi de la qualité de l'air en proximité industrielle

### 3 Loon-Plage et Gravelines

Suivi du fluor pour Rio Tinto Alcan toute  
l'année par phase de 48h sur 4 stations  
fixes (Loon-Plage, Gravelines, Les-Huttes et  
Petit-Fort-Philippe) depuis 1996



Petit-Fort-Philippe © Atmo Hauts-de-France

### 4 Mardyck

Suivi des oxydes d'azote, du dioxyde de soufre, des  
particules PM10, du benzène, du toluène, de l'éthyl-  
benzène et des xylènes (BTEX) en partenariat avec  
l'Etablissement des Flandres et Versalis France, durant  
toute l'année



© Atmo Hauts-de-France

### 10 Lumbres

Suivi des particules PM10, dioxyde  
de soufre, oxydes d'azote, ozone et  
métaux lourds (plomb, cadmium,  
arsenic et nickel) à proximité de la  
cimenterie EQIOM  
2 phases de mesures : 17/01-14/02  
et 11/07-09/08



© Atmo Hauts-de-France

### 20 Harbonnières @

Mesures du mercure gazeux autour du site de la Société  
des Produits Chimiques d'Harbonnières (SPCH) du 12/08 au  
26/09 sur 3 sites de mesures à Harbonnières et Guillaucourt



© Atmo Hauts-de-France

## Suivi de la qualité de l'air en proximité portuaire

### 5 Calais

Suivi des oxydes d'azote, du dioxyde de  
soufre, de l'ozone, des particules PM10  
et PM2.5 et des métaux lourds (plomb,  
cadmium, arsenic et nickel)  
3 phases de mesures : 04/04-29/05,  
08/08-02/10 et 14/11-18/12



Station mobile à Calais © Atmo Hdf

## Indicateurs industriels sur l'agglomération de Dunkerque

33 **Réflexion pour la création d'indicateurs de suivi des émissions industrielles** sur le territoire de l'agglomération dunkerquoise (en lien avec la Communauté urbaine de Dunkerque et les acteurs économiques locaux)

# LES FAITS MARQUANTS DE 2016

## Suivi de la qualité de l'air sur des agglomérations de 10 000 à 50 000 habitants

### 9 Bailleul

2 phases de mesures : 30/05-04/07 et 14/11-15/12 - Suivi des particules PM10, du dioxyde de soufre, des oxydes d'azote, de l'ozone et des métaux lourds (plomb, cadmium, arsenic et nickel)



Bailleul © Atmo HDF

### 12 Isbergues

2 phases de mesures : 11/01-14/02 et 15/08-18/09 - Suivi des particules PM10, du dioxyde de soufre, des oxydes d'azote, de l'ozone, des métaux lourds (plomb, cadmium, arsenic, nickel, chrome et zinc)



Isbergues © Atmo HDF

### 17 Marly

1<sup>ère</sup> phase de mesures du 10/10 au 20/11 - Suivi des particules PM10 et PM2.5, des métaux lourds (plomb, cadmium, arsenic et nickel), des oxydes d'azote, des BTEX (benzène, toluène, éthyl-benzène et xylène), et des prélèvements passifs d'oxydes d'azote et BTEX (benzène, toluène, éthyl-benzène et xylène)



Marly © Atmo HDF

### 19 Aulnoye-Aymeries

2 phases de mesures : 23/05-26/06 et 21/11-25/12 - Suivi des particules PM10, des oxydes d'azote, de l'ozone, des métaux lourds (plomb, cadmium, arsenic et nickel) et des BTEX (benzène, toluène, éthyl-benzène et xylène)



Aulnoye-Aymeries © Atmo HDF

### 21 Villers-Cotterêts

4 phases de mesures : 17/02-15/03, 19/04-17/05, 05/07-02/08 et 27/09-25/10 - Suivi des particules PM10, des oxydes d'azote, de l'ozone, du dioxyde de soufre, du monoxyde de carbone et de paramètres météo



Villers-Cotterêts © Atmo HDF

### 22 Chantilly

4 phases de mesures : 21/01-17/02, 17/05-14/06, 02/08-30/08 et 25/10-22/11 - Suivi des particules PM10, des oxydes d'azote, de l'ozone, du dioxyde de soufre, du monoxyde de carbone et de paramètres météo



Chantilly © Atmo HDF

## Des suivis spécifiques...

### 13 Perturbateurs endocriniens en air intérieur et extérieur Campagne-les-Boulois, Lille centre, Lille-Leeds, Marly

5 sites de mesures  
4 phases de 6 semaines (printemps, été, automne, hiver)  
prélèvement actif (analyses par l'EPHP)  
72 molécules recherchées  
Projet soutenu par la Région Hauts-de-France



Point de mesure des PE de Lille © Atmo HDF

### 23 Suivi des pollens

#### Boves

De février à septembre, comptage manuel toutes les semaines, détermination du risque d'allergies par l'un des médecins référents (B. BÉNABÈS ou P. TARDIEUX) et le Réseau National de Surveillance Aérobiologique (RNSA)



Analyse des pollens © Atmo HDF

## Étude EMCAIR

### Marquise, Ferques, Rinxent et Landrethun-le-Nord

étude EMCAIR (Emissions des Carrières dans l'Air) en collaboration avec l'Ademe, l'UNPG et l'UNICEM Nord - Pas-de-Calais dans le cadre d'un appel à projet CORTEA

- 7 Mesures des particules fines en suspension et sédimentables - 2<sup>e</sup> phase de mesure 23/02-03/04
- 39 Modélisation fine échelle (résolution de 15mx15m) de dispersion des particules PM10 sur le bassin de Marquise



Lille-Fives © Atmo HDF

### 15 Suivi des pesticides

#### Lille-Fives

06/04 au 28/09  
64 substances actives recherchées



Site de mesures (Oise) © Atmo HDF

### 8 Suivi de l'ammoniac

#### Campagne-les-Boulois, Tilques, Lille-Fives, Colletet, Saint-Michel, Urcel et Cambronne-lès-Clermont

Mesures des concentrations d'ammoniac sur 7 sites de la région Hauts-de-France par préleveurs passifs du 04/01 au 20/12  
Projet soutenu par la Région Hauts-de-France



Carrière de la Vallée Heureuse © Atmo HDF

### 16 Étude de la pollution frontalière

#### Part exogène de la pollution atmosphérique

1<sup>ère</sup> étude frontalière menée sur l'import des polluants des pays transfrontaliers  
Stade de La Bayonne à Hergnies  
18/04-22/05 et 10/10-14/11  
Suivi des particules PM10 et PM2.5, des oxydes d'azote et de l'ozone



Ruse (Bulgarie) © Atmo HDF

### 40 Étude de la pollution frontalière

#### Surveillance de la qualité de l'air en proximité du site de Montupet (Bulgarie)

Suivi des BTEX (benzène, toluène, éthyl-benzène et xylène) et screening des Composés Organiques Volatils (COV), du phénol, des amines et de l'ammoniac, du formaldéhyde et du dioxyde de soufre  
3 campagnes de mesures : 21/01-19/02, 27/04-16/05 et 05/07-20/07



## Des collaborations et des comparaisons

### 6 Equivalence particules PM : comparaison des techniques de mesures des particules par différents types d'appareils

Station de Calais-Berthelot  
Janvier à juin 2016 (1<sup>ère</sup> phase)  
2e phase début 2017

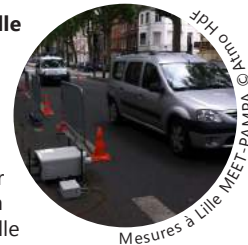


### 14 Collaboration avec le labex CaPPA à Villeneuve-d'Ascq

Comparaison des mesures de la qualité de l'air avec celles des instruments du Laboratoire d'Optique Atmosphérique (LOA) Suivi des particules PM10 et PM2.5, du dioxyde de soufre, des oxydes d'azote, de l'ozone et du monoxyde de carbone

### 24 Projet AACT-AIR MEET-PAMPA à Lille

Mesures Environnementales des Émissions du Trafic et Plans d'Actions Municipales pour la Protection de l'Atmosphère.  
atmo Nord - Pas-de-Calais a participé au choix des sites de mesures avec Air Lorraine et réalisé un bilan initial de la qualité de l'air sur le territoire de la Ville de Lille.



### 36 Projet station

En partenariat avec la plateforme ESERALDA, état des lieux des stations de mesures par rapport au modèle. Comparaison des mesures de certaines stations avec la plateforme de modélisation ESERALDA pour orienter les choix de suppression ou d'ouverture de station dans le cadre du PRSQA 2017-2021.

### 37 Comparaison des mesures de 2 types d'appareils : l'ACSM (étude de la composition chimique des particules) et l'aethalomètre (mesure du black carbon). En collaboration avec la plateforme ESERALDA, étude des besoins et des données de mesures manquantes en cas de pic de pollution en particules. L'objectif est de mieux cerner l'origine des particules et d'orienter le choix des mesures d'urgence à mettre en place.

## La modélisation de la qualité de l'air

### Mises à jour de modèles urbains à fines échelles

25 Agglomération de Dunkerque

26 Agglomération de Lille

### Développement de nouveaux modèles urbains à fines échelles

27 Saint-Omer (lancement 23 septembre 2016)

30 28 Douai (lancement courant 2017) + Projet ISARD, modélisation des particules PM2,5

29 Amiens (lancement courant 2017)

66

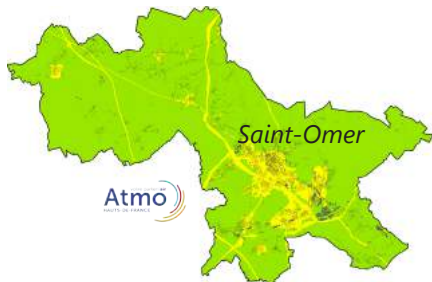
Les modèles de prévision de la qualité de l'air sont accessibles sur [www.atmo-hdf.fr](http://www.atmo-hdf.fr)  
(Rubriques Accéder aux données - Cartes de prévision)

99

## Cartes stratégiques Air

31 Saint-Omer

32 Douai



## Amélioration des connaissances

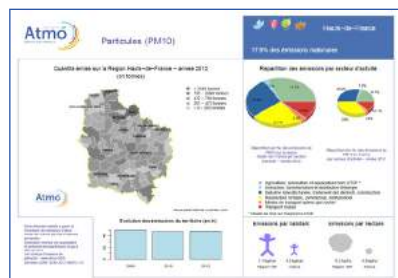
35 Programme particules : amélioration des connaissances des particules dans les départements du Nord et du Pas-de-Calais

38 Amélioration de la prévision pour le déclenchement des épisodes de pollution en s'appuyant sur des méthodes statistiques

Les cartes stratégiques air sont des outils d'aide à la planification pour les collectivités et les services d'urbanisme. Construites à partir des résultats de la modélisation à l'échelle de l'agglomération, sur plusieurs années, elles permettent d'identifier les zones plus ou moins impactées par les polluants.

## Nouvel inventaire des émissions

### 34 Calcul de l'inventaire des émissions de polluants atmosphériques en 2012 et mise à jour des inventaires 2008 et 2010 à l'échelle des Hauts-de-France



Exemple de fiche de l'inventaire des émissions 2012

© Atmo Hauts-de-France

### L'inventaire des émissions de polluants atmosphériques d'Atmo Hauts-de-France, c'est :

- + de 2250 fiches disponibles
- 3 années d'historique (2008, 2010 et 2012) pour suivre l'évolution
- plus de 40 polluants et GES répertoriés par secteur d'activité et par zone (de la région à l'EPCI)
- données disponibles sur [www.atmo-hdf.fr](http://www.atmo-hdf.fr) (Rubrique émissions de polluants) ou sur [myemissair.atmo-npdc2.fr](http://myemissair.atmo-npdc2.fr)

# LES FAITS MARQUANTS DE 2016

## L'activité de Conseil Médical en Environnement Intérieur



**Exemple de moisissures toxiques prélevées chez un particulier** dans la Somme  
Visite CMEI - Septembre 2016  
© Atmo Hauts-de-France

L'activité CMEI en 2016 :

- 51 visites demandées par la DREAL
- 46 visites réalisées par Atmo Picardie
- 35 % sur prescription de médecins généralistes, 31 % de pneumologues
- 45 % des visites sur Amiens

## Odeurs



**Formation «Langage des Nez» de 3 salariés d'Atmo**

Amiens - 32 heures du 5 septembre au 8 novembre 2016  
© Atmo Hauts-de-France



**Lancement de la plateforme ODO**

Plateforme de déclaration des nuisances olfactives - juillet 2016  
© Atmo Hauts-de-France

La plateforme ODO, c'est :

- 38 Nez formés en 2016
- 424 signalements par les Nez en 2016
- 339 signalements par ODO public (261 dans la Somme, 40 dans l'Oise et 37 dans l'Aisne)
- une information rapide au réseau de nez et aux acteurs locaux
- une cartographie et la qualification des odeurs sur [www.atmo-odo.fr](http://www.atmo-odo.fr) ou sur l'application smartphone ODO

## Journée Nationale de la Qualité de l'Air 2016 (JNQA) 2<sup>e</sup> édition du 21 au 27 septembre



**Inauguration de la station de Lille-Leeds**

Boulevard de Leeds à Lille - 21 septembre 2016  
Jacques Patris (atmo NPdC), Jacques Richir (Ville de Lille), Christiane Bouchart (MEL), Vincent Motyka (DREAL Hauts-de-France) et Fabrice Veyron Churllet (SPL Eurailille)  
© Atmo Hauts-de-France



**Conférence de presse**

Bilan pluriannuel de la qualité de l'air  
Lille - 21 septembre 2016  
© Atmo Hauts-de-France



**Journée d'échanges sur l'air 2016 (JEA)**

Les perturbateurs endocriniens - 5<sup>e</sup> édition  
Amiens - 27 septembre 2016  
© Atmo Hauts-de-France



**Lancement du modèle urbain de Saint-Omer**

[www.atmo-hdf.fr](http://www.atmo-hdf.fr) (Rubrique Accéder aux données - Cartes de prévision)  
23 septembre 2016  
© Atmo Hauts-de-France



**Reprise des mesures de la radioactivité ambiante sur 3 points de surveillance**

Station fixe de mesures de Malo-les-Bains (Dunkerque)  
© Atmo Hauts-de-France



**Conférence de presse Reprise des mesures de la radioactivité ambiante**

Dunkerque - 26 septembre 2016  
© Atmo Hauts-de-France

## La pédagogie sur le terrain



### Observation des lichens

Parcours découverte de la qualité de l'air à Amiens - Parc de l'Évêché - Mars 2016  
© Atmo Hauts-de-France



### Effets de la pollution de l'air sur la pierre et observation des lichens

Parcours découverte de la qualité de l'air à Amiens - Cathédrale - Mars 2016  
© Atmo Hauts-de-France



### Sensibilisation « qualité de l'air » pour les agents du Conseil départemental du Pas-de-Calais

Semaine Européenne du Développement durable - Arras - 2 juin 2016  
© Atmo Hauts-de-France



**Séance de dédicace de la BD** «Les minis exp'air de l'air intérieur» par l'auteur (Sylvie Taillaint - Atmo) et le dessinateur (Nicolas Stérin)  
15 juin 2016  
© Atmo Hauts-de-France



### Exposition Air intérieur

Tergnier (Aisne) - juin 2016  
© Atmo Hauts-de-France



### Sortie de la version mobile du site internet

www.atmo-hdf.fr/mobile  
Septembre 2016  
© Atmo Hauts-de-France



### Visite de la station fixe de Saint Omer

Fête des Sciences  
Lycée Ribot de Saint Omer - 14 octobre 2016  
© Atmo Hauts-de-France



### Présentation des outils pédagogiques

sur la qualité de l'air pour les conseillers pédagogiques de l'Éducation Nationale - cycle 2  
Journée Dréal - Lille - 17 novembre 2016  
© Atmo Hauts-de-France

## Chiffres clés 2016

**31** rapports d'études publiés

**26** bilans territoriaux édités

**39** newsletters

**4** bulletins «Quel air est-il ?»

**40** études et campagnes de mesures

**+ de 45** visites CMEI

**+ de 20** présentations des résultats de la qualité de l'air aux adhérents (comités, réunions des élus, etc.)

**31** parcours pédagogiques et animations en classe

**106** sollicitations des médias

**+ de 250** retombées presse

**500** demandes d'informations

**+ de 5 000** visiteurs en moyenne/mois sur le site internet

**+ de 2 000** abonnés aux indices et aux alertes pollution (SMS ou emails)

**~400** abonnés twitter

**+ de 500** fans facebook

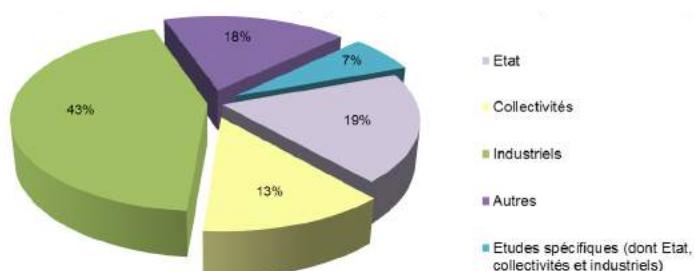
# NOS FINANCEMENTS

En 2016, Atmo Picardie et atmo Nord - Pas-de-Calais ont encore fonctionné séparément.

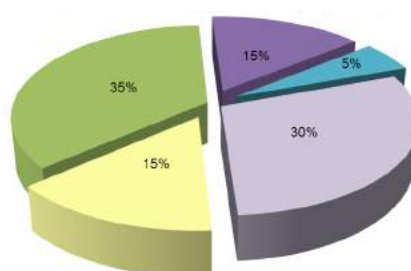
	Atmo Picardie	atmo Nord - Pas-de-Calais
Budget fonctionnement	1 813 234 €	4 205 318 €
Budget investissement	302 659 € €	732 080 €

## Budget de fonctionnement : origine des financements

Atmo Picardie

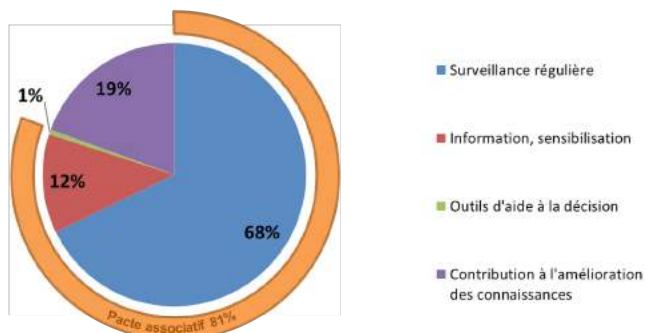


atmo Nord - Pas-de-Calais

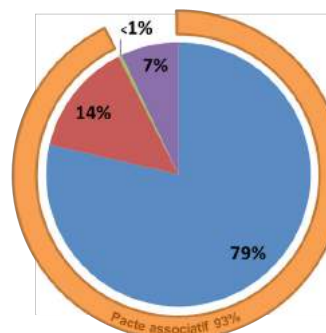


## Budget de fonctionnement : répartition des dépenses

Atmo Picardie

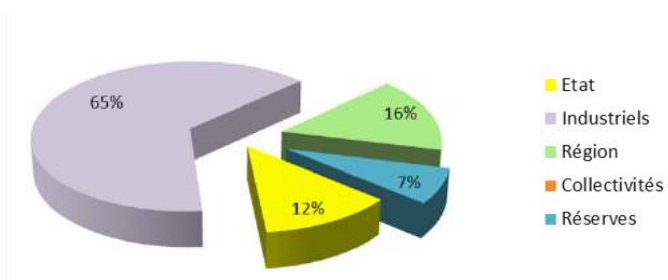


atmo Nord - Pas-de-Calais

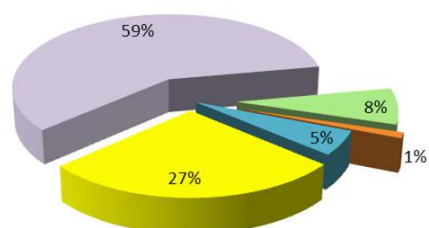


## Budget investissement

Atmo Picardie



atmo Nord - Pas-de-Calais



# UN NOUVEL OBSERVATOIRE DE L'AIR

## Atmo Hauts-de-France

**Atmo Hauts-de-France est une association loi 1901 agréée par le Ministère en charge de l'environnement** pour la surveillance de la qualité de l'air en Hauts-de-France. Elle s'appuie sur une expertise de 40 ans et est membre de la fédération Atmo France qui regroupe les 19 Observatoires régionaux de l'Air.

**L'observatoire de l'Air des Hauts-de-France est constitué des acteurs régionaux et locaux** mobilisés sur les enjeux de la qualité de l'Air, en lien avec la Santé, le Climat et l'Énergie. Ils ont défini ensemble le Programme Régional de Surveillance de la Qualité de l'Air (PRSQA) des Hauts-de-France pour la période 2017-2021 (page 16).



## Nos missions

S'appuyant sur son programme 2017-2021, **l'Observatoire de l'Air des Hauts-de-France surveille les polluants atmosphériques, informe, alerte, sensibilise et accompagne** ses adhérents dans la mise en œuvre de leurs projets en mettant à leur disposition des outils d'aide à la décision.

**Lors des épisodes de pollution**, les Préfets délèguent à Atmo l'information sur l'état de l'air ainsi que les recommandations sanitaires et comportementales. En cas de risque de dépassement du niveau d'alerte (niveau 2/2 du dispositif d'information et l'alerte), les préfets peuvent mettre en place des mesures visant à réduire les émissions de polluants atmosphériques.



## Chiffres clés 2016

**40**

années d'expertise

**50**

salariés

**19**

Observatoires de l'Air en France

**1**

fédération nationale ATMO France

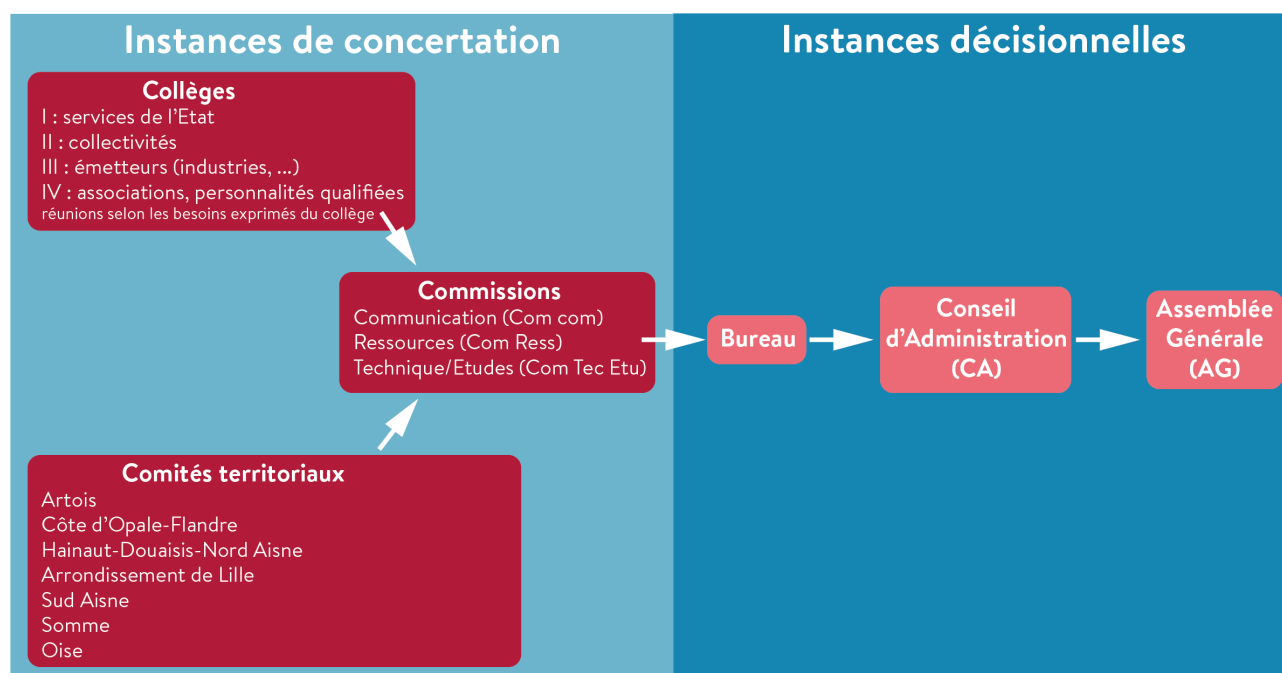


# UN NOUVEL OBSERVATOIRE DE L'AIR

## Organisation et collègues

En application de la Loi sur l'air de 1996, les Observatoires de l'Air, sont composés de quatre collèges : représentants de l'État, les collectivités locales, les acteurs économiques et les associatifs pour la protection de l'environnement et de consommateurs, ainsi que des personnalités qualifiées.

Les 189 adhérents (en 2016) à Atmo Hauts-de-France, répartis en quatre collèges, participent aux décisions de l'Observatoire et définissent les programmes d'actions.



## Chiffres clés

**189**

adhérents à Atmo HdF

dont **11**  
pour le collège État

**12**

pour le collège Acteurs économiques

**44**

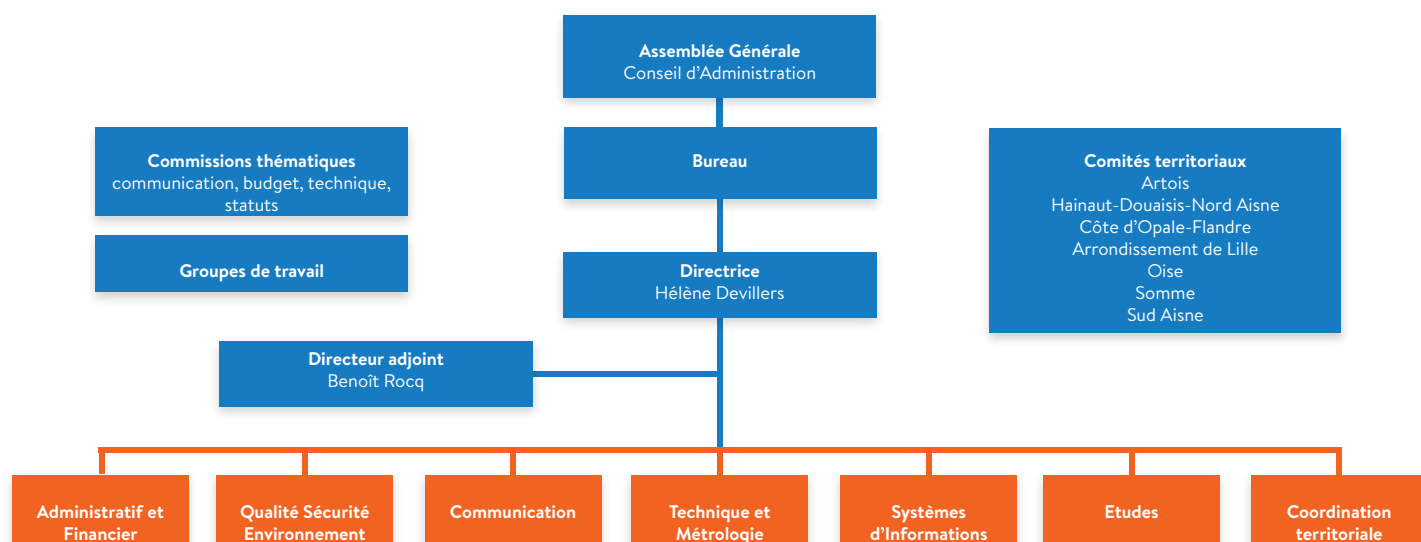
membres au Conseil d'Administration d'Atmo HdF

**11**  
pour le collège Collectivités

**10**

pour le collège Associatifs

## Organigramme simplifié au 1<sup>er</sup> janvier 2017



## Membres du Bureau (élections du 27 janvier 2017)

<b>Président</b>	Jacques PATRIS (Collège Collectivités)
<b>1<sup>er</sup> Vice-Président</b>	Eric MONTÈS (Collège Collectivités)
<b>2<sup>e</sup> Vice-Président</b>	Pascal MONBAILLY (Collège Acteurs économiques)
<b>3<sup>e</sup> Vice-Présidente</b>	Béatrice BÉNABES (Collège Associatifs)
<b>Trésorier</b>	Quentin TABUTEAU (Collège Acteurs économiques)
<b>Trésorier Adjoint</b>	Luc COUSIN (Collège Acteurs économiques)
<b>Secrétaire</b>	Julien LABIT (Collège État)
<b>Secrétaire Adjoint</b>	Pierre BRANGER (Collège État)
<b>Membre</b>	Bruno SARDINHA (Collège État)
<b>Membre</b>	Valérie VANHERSEL LAPORTE (Collège Collectivités)
<b>Membre</b>	Nicolas FOURNIER (Collège Associatifs)
<b>Membre</b>	Gilles ROUSSEL (Collège Associatifs)

## Présidences des commissions thématiques

<b>Commission Technique / Etudes</b>	Frédéric ROYAL (Collège Acteurs économiques)
<b>Commission Communication</b>	Arnaud DELCOURT (Collège Associatifs)
<b>Commission Ressources</b>	Luc COUSIN (Collège Acteurs économiques)

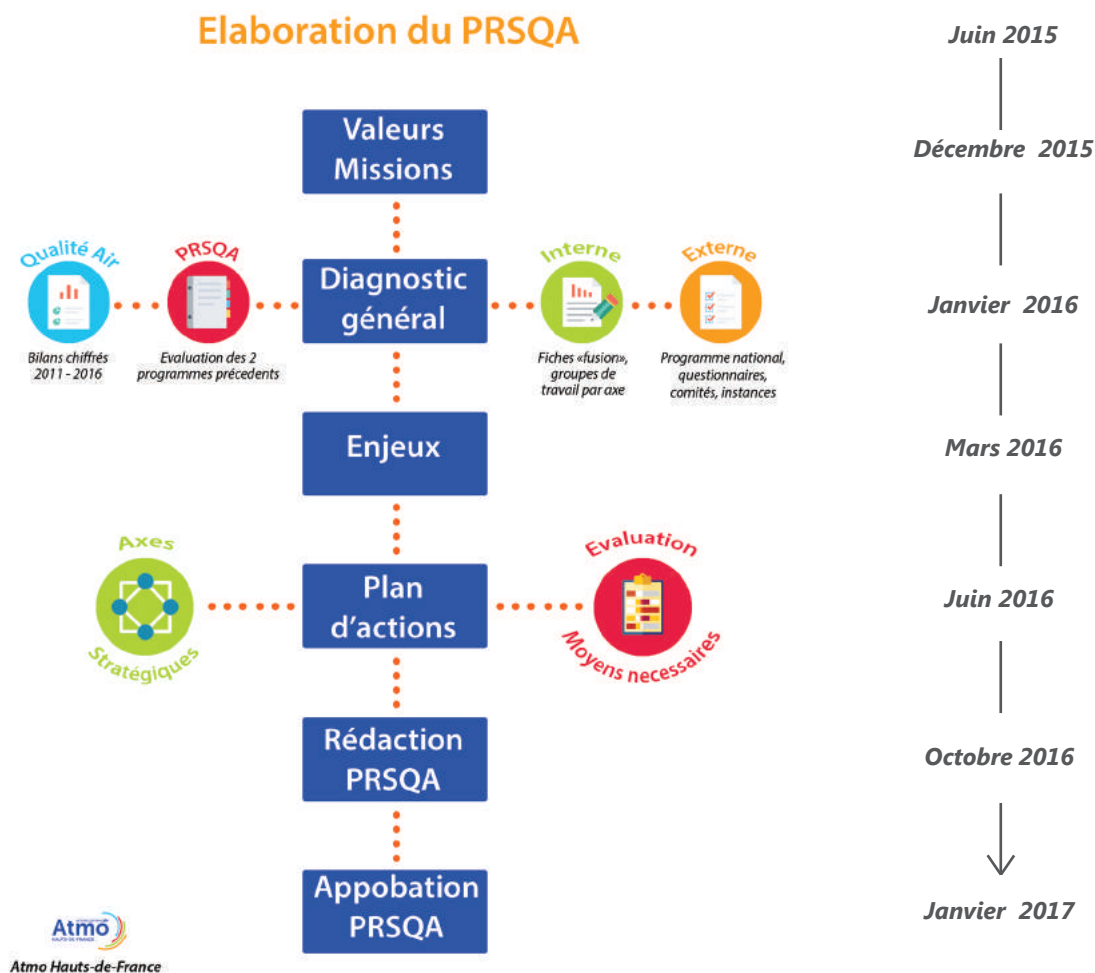
## Présidences des comités territoriaux

<b>Artois</b>	Jacques PATRIS (Collège Collectivités)
<b>Hainaut-Douaisis-Nord Aisne</b>	Denis SOIRFECK (Collège Acteurs économiques)
<b>Arrondissement de Lille</b>	Julien LABIT (Collège État)
<b>Côte d'Opale-Flandre</b>	Jean Marie LIBRALESSO (Collège Acteurs économiques)
<b>Oise</b>	Eric MONTÈS (Collège Collectivités)
<b>Somme</b>	Patrick DESSEAUX (Collège Collectivités)
<b>Sud Aisne</b>	élection reportée

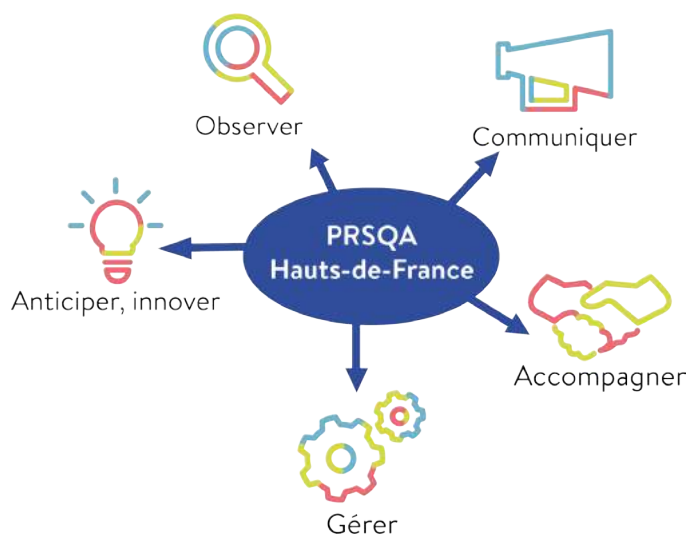
# LE PRSQA HAUTS-DE-FRANCE 2017-2021

Le Programme Régional de Surveillance de la Qualité de l'Air (PRSQA) 2017-2021 des Hauts-de-France est la première production d'Atmo Hauts-de-France. Ces orientations structurent les actions de l'Observatoire régional de l'Air pour les 5 prochaines années.

## Une élaboration concertée



## Un programme en 5 axes pour répondre aux enjeux et besoins du territoire





## Des actions fortes pour un programme ambitieux

- Améliorer la **prévision** de la qualité de l'air
- Offrir aux citoyens et aux partenaires la **possibilité d'interagir** avec l'Observatoire de l'Air
- Accompagner la construction des plans** et des programmes de l'air **et évaluer qualitativement et quantitativement l'impact** de leurs actions, en lien avec les thématiques «Santé», «Climat» et «Énergie»
- Accompagner les acteurs lors des phénomènes atmosphériques particuliers** (épisode de pollution, incident, accident industriel)
- Faciliter les relais d'information** et diversifier nos outils de communication pour informer un maximum de public
- Valoriser les actions** en faveur d'une meilleure qualité de l'air
- Accompagner, participer à l'innovation et à l'amélioration des connaissances** sur l'air en lien avec les thématiques «Santé», «Climat» et «Énergie»
- Mettre en place des comités territoriaux** sur tout le territoire des Hauts-de-France
- Développer des partenariats, mutualiser** avec nos homologues, avec le monde de la recherche sur les multi-nuisances, multi-milieux en lien avec les thématiques «Santé», «Climat» et «Énergie»
- Consolider nos ressources** financières et humaines

## Les conditions à réunir pour sa réussite



### Le PRSQA Hauts-de-France en chiffres

- 18** mois d'élaboration
- 5** axes
- 18** fiches actions
- 5** années de mise en oeuvre (2017-2021)
- 68** études prévues

# ANNEXE : nos adhérents au 1<sup>er</sup> janvier 2017

## Collège 1 : État

ADEME Région  
ARS Hauts-de-France  
DDTM NORD  
DDTM PAS-DE-CALAIS  
DDT AISNE  
DDT OISE

DDT SOMME  
DRAAF  
DREAL Hauts-de-France  
Préfecture de la Région Hauts-de-France  
Préfecture du Pas-de-Calais  
SGAR



## Collège 2 : Collectivités

Agglomération de Creil Sud Oise - ACSO  
Amiens Métropole  
Communauté d'Agglomération Béthune-Bruay Artois  
Lys Romane  
Communauté d'Agglomération de Chauny-Tergnier-La Fère  
Communauté d'Agglomération de la Porte du Hainaut  
Communauté d'Agglomération du Beauvaisis  
Communauté d'Agglomération du Boulonnais  
Communauté d'Agglomération du Douaisis  
Communauté d'Agglomération du Pays de Saint-Omer  
Communauté d'Agglomération du Saint-Quentinois  
Communauté d'Agglomération Grand Calais Terres & Mers  
Communauté d'Agglomération Maubeuge Val de Sambre

Communauté d'Agglomération Valenciennes Métropole  
Communauté de Communes de la Plaine d'Estrées  
Communauté de Communes de l'Abbeville  
Communauté de Communes des Deux Vallées  
Communauté de Communes des Pays d'Oise et d'Halatte  
Communauté de Communes du Pays de Valois  
Communauté de Communes du Val de Somme  
Communauté de Communes du Vexin-Thelle  
Communauté urbaine d'Arras  
Communauté urbaine de Dunkerque  
Conseil Départemental de l'Aisne  
Conseil Départemental du Nord  
Conseil Départemental de l'Oise  
Conseil Départemental du Pas-de-Calais

Conseil Départemental de la Somme  
Mairie d'Amiens  
Mairie de Clermont  
Mairie de Flavigny-le-Grand  
Mairie de Gauchy  
Mairie de Hirson  
Mairie de Laon  
Mairie de Saint-Quentin Lamotte  
Mairie de Thourotte  
Métropole Européenne de Lille  
Parc Naturel Régional Caps et Marais D'Opale  
Pôle Métropolitain de la Côte d'Opale  
Région Hauts-de-France  
SIAVED  
Syndicat Mixte de l'Arrondissement d'Avesnes  
Syndicat Mixte de la Vallée d'Oise

## Collège 3 : Acteurs économiques

AGC GLASS UNLIMITED  
AGCO SAS  
AIUBAa  
AJINOMOTO EUROLYSINE SAS  
ALPHAGLASS  
APERAM Isbergues  
ARC INTERNATIONAL  
ARCELOR MITTAL (3 sites)  
ARKEMA  
ASCO INDUSTRIES  
BALL PACKAGING EUROPE  
BONDUELLE  
BOSTIK  
BRIDGESTONE  
CARTONNERIES DE GONDARDENNES  
CCI Hauts-de-France  
Chambre d'Agriculture Hauts-de-France  
Chaufferie de la Zup d'Etouvie  
CHAUX & DOLOMIE DU BOULONNAIS  
CIDEME  
CRISTAL UNION  
DALKIA (16 sites)  
DAUDRUY VAN CAUWENBERGHE  
DILLINGER FRANCE  
DS SMITH PACKAGING  
EDF Cycle Combiné Gaz EDF de Bouchain  
ENGIE THERMIQUE France - Centrale thermique DK6  
Entreprises et Environnement Hauts-de-France  
Entreprises et Environnement Artois  
Entreprises et Environnement Grand Hainaut

EQIOM SITE DE LUMBRES  
ESJANE  
FRANÇAISE DE DÉHYDRATATION LEROUX  
Française de Mécanique - Groupe PSA  
GLENCORE MANGANESE FRANCE  
GRAFTECH  
GREENFIELD FRANCE  
GRT GAZ - Région Nord-Est  
HUNTSMAN PIGMENTS  
INEOS STYROLUTION FRANCE SAS  
INGREDIA  
INTERSNACK FRANCE  
KERNEOS ALUMINATES TECHNOLOGIES  
LESAFFRE  
LESIEUR ALIMENTAIRE  
LME Trith Saint Léger  
Maubeuge Construction Automobile  
MBK INDUSTRIE  
Nestle Purina  
NORIAP  
NYRSTAR  
OLEON  
Procter & Gamble  
Quai des Entreprises - EE CO  
RENAULT DOUAI  
RIO TINTO site Gravelines  
ROQUETTE Frères (2 sites)  
SAICA PAPER France Vénizel  
SAINT GOBAIN - PLACOPLATRE  
SAINT GOBIN EMBALLAGES VERALLIA

SAINT GOBIN GLASS  
SAINT LOUIS SUCRE (2 sites)  
SANEF  
SAVERGLASS  
SEVELNORD - Groupe PSA  
SICA PULPE DE HAUTE PICARDIE  
SI GROUP-BETHUNE SAS  
SINIAT  
SNCF - Direction Régionale Nord - Pas-de-Calais  
Soissons Energie et Environnement  
SOTRENOR  
SPCH  
SP Saint-Quentin  
SPONTEX  
SYNTHOMER HEXION FRANCE  
TEREOS  
TEROS Boiry  
TEREOS Escaudoevres  
TEREOS ETABLISSEMENT d'Attin  
TEREOS Lillers  
TOYOTA Onnaing  
VALLOUREC & MANNESMANN TUBES (2 sites)  
VALNOR VEOLIA  
VERALLIA  
VERESCENCE FRANCE  
VERSALIS FRANCE SAS  
VISKASE  
VYNOVA MAZINGARBE  
WEYLICHEM Lamotte  
WILLIAM SAURIN

## Collège 4 : Associatifs et experts

ADECA  
ADERA  
APPA  
BENABES Béatrice - Allergologue  
BLAIN Gérard  
Boulonnais Nature Environnement  
CHU Amiens

CLCV Union Locale Flandre Maritime et Régionale  
DENAIN ECOLOGIE  
Fédération NORD NATURE  
HAINAUT ECOLOGIE  
Les Amis de la Terre  
Maison Régionale de l'Environnement et des Solidarités (MRES)

METEO France Division Etude-Climatologie  
SANTELYS Association  
UDAF 80  
UFC QUE CHOISIR Artois  
ULCO  
Université Picardie Jules Verne

# LES PERSPECTIVES

**En cette année 2017, Atmo Hauts-de-France, le nouvel Observatoire de l'Air poursuit ses missions de surveillance et d'évaluation de la qualité de l'air à l'échelle de la nouvelle région.**

**Fort de l'union des deux précédentes associations, il commence à déployer sa stratégie, définie avec ses adhérents dans le programme 2017-2021.** Il s'agit dans un premier temps d'harmoniser la surveillance de l'air sur les territoires, d'optimiser son dispositif de mesures et d'alerte et de développer les cartes de pollution modélisées. Plusieurs nouveaux modèles urbains sont d'ailleurs en construction cette année à Amiens, Arras, Creil et Béthune.

**Bien sûr, la qualité de nos données sera maintenue mais aussi la qualité de l'information des publics et de l'accompagnement des partenaires.** En ce sens, Atmo apportera son appui pour plusieurs plans air climat territoriaux, au Schéma Régional d'Aménagement, de Développement Durable et d'Égalité des Territoires (SRADDET) et à l'élaboration d'un plan de gestion des incidents industriels.

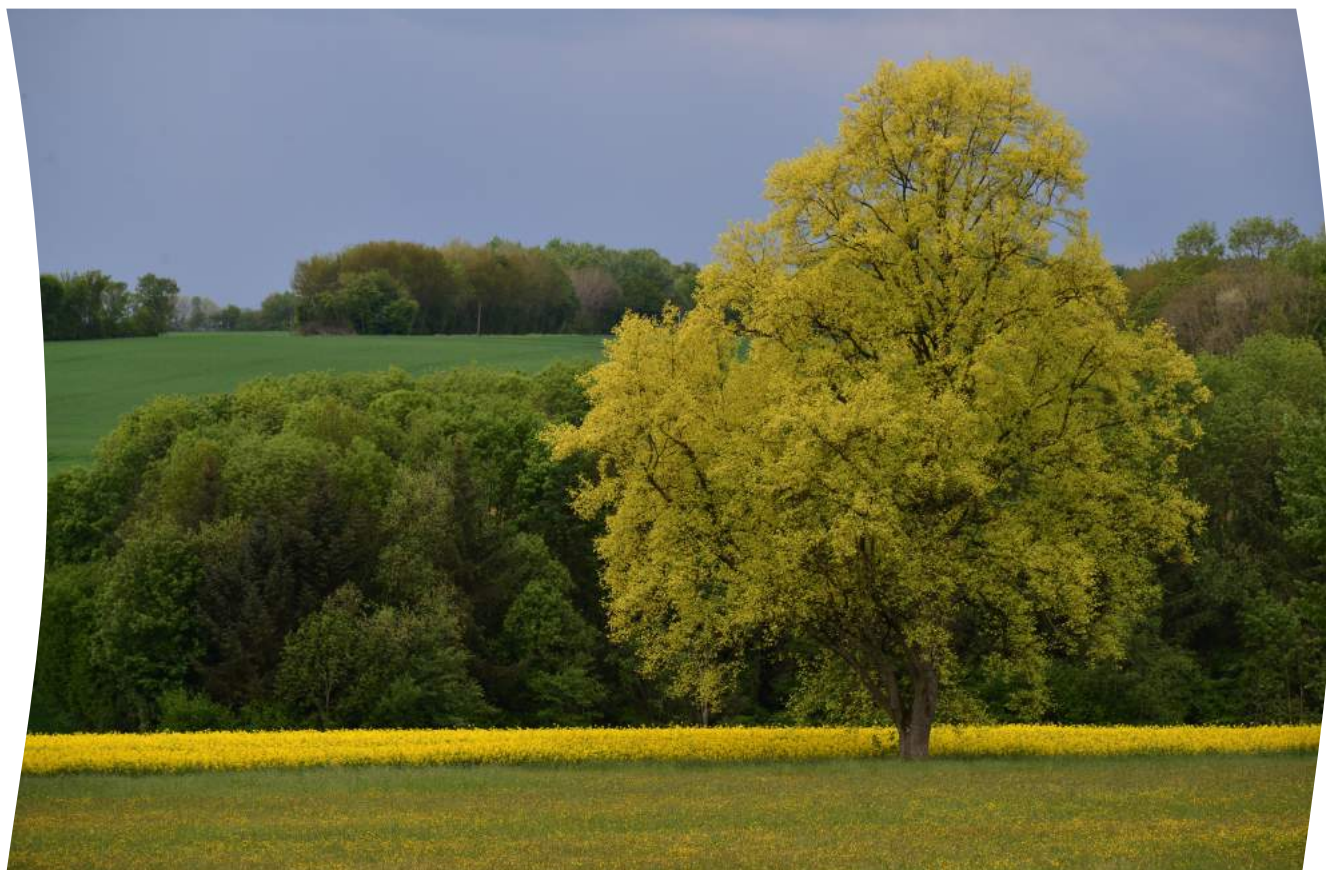
**Il poursuivra la dynamique locale** avec, par exemple, la montée en puissance de la concertation lors des

réunions des comités territoriaux. L'attention sera portée également à la diffusion de nos données et au développement de nouveaux supports d'information pour permettre des relais d'information plus faciles.

**De nouveaux programmes d'études s'attacheront à améliorer nos connaissances sur les niveaux de polluants en région,** notamment sur des polluants encore peu ou mal connus : les perturbateurs endocriniens, les particules ultra fines, etc.

**De nouvelles techniques seront testées** pour permettre au citoyen d'être acteur de la surveillance de l'air, par exemple à l'aide de micro capteurs. Nos activités continueront à s'intégrer dans un système de management de la qualité, basé sur deux référentiels qui tendront à s'étendre à l'échelle de la région d'ici 2021 : notre certification ISO 9001, (actuellement pour le site de Lille) et notre accréditation COFRAC / ISO 17025 (qui concerne le site de Boves).

**2017 sera donc une année constructive pour répondre avec nos partenaires aux enjeux et aux besoins des territoires !**



© Atmo Hauts-de-France - Jacky Deleurence

# S'INFORMER SUR LA QUALITÉ DE L'AIR EN HAUTS-DE-FRANCE

## Abonnez-vous gratuitement aux alertes pollution

(pic de pollution, indices médiocres à très mauvais, risques d'allergies aux pollens)



## Retrouvez les informations « qualité de l'air » quotidiennes ou régulières



[www.atmo-hdf.fr](http://www.atmo-hdf.fr)



version mobile



## Retrouvez-nous sur les réseaux sociaux



## CONTACT

Atmo Hauts-de-France  
Observatoire de l'Air  
Tel. : 03 59 08 37 30  
[contact@atmo-hdf.fr](mailto:contact@atmo-hdf.fr)  
[www.atmo-hdf.fr](http://www.atmo-hdf.fr)

