

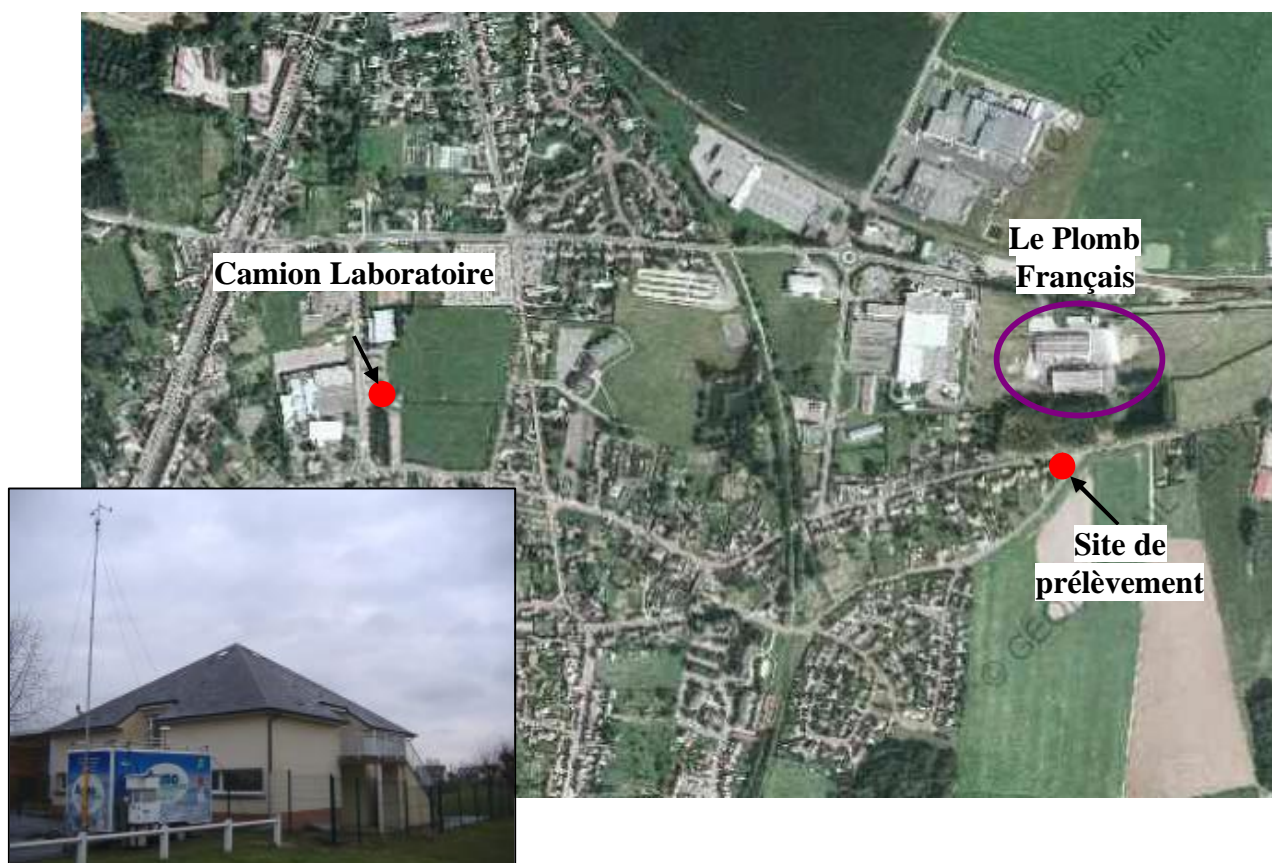
Introduction

A la demande de la ville d'Estrées-Saint-Denis, notre association a mis en place une campagne de surveillance de la qualité de l'air en centre ville du 10 janvier au 7 février 2008. Cette étude s'est déroulée parallèlement à des mesures de poussières (PM10), plomb et cadmium réalisées à proximité de l'usine Le Plomb Français.

Au cours de cette période, nous avons relevé les concentrations en oxydes d'azote, dioxyde de soufre, poussières (PM10), ozone et monoxyde de carbone ainsi que les paramètres météorologiques. Des prélèvements de plomb et de cadmium dans l'air ambiant ont également été réalisés.

Localisation des sites de mesure

La carte ci-dessous présente l'implantation du camion laboratoire au niveau de l'avenue Didelet et du point de mesure de l'usine Le Plomb Français sur la commune d'Estrées-Saint-Denis.



Emplacement des points de mesure (vue aérienne issue de www.geoportail.fr)

Le site d'installation du camion laboratoire a été défini en concertation avec les services de la ville d'Estrées-Saint-Denis.

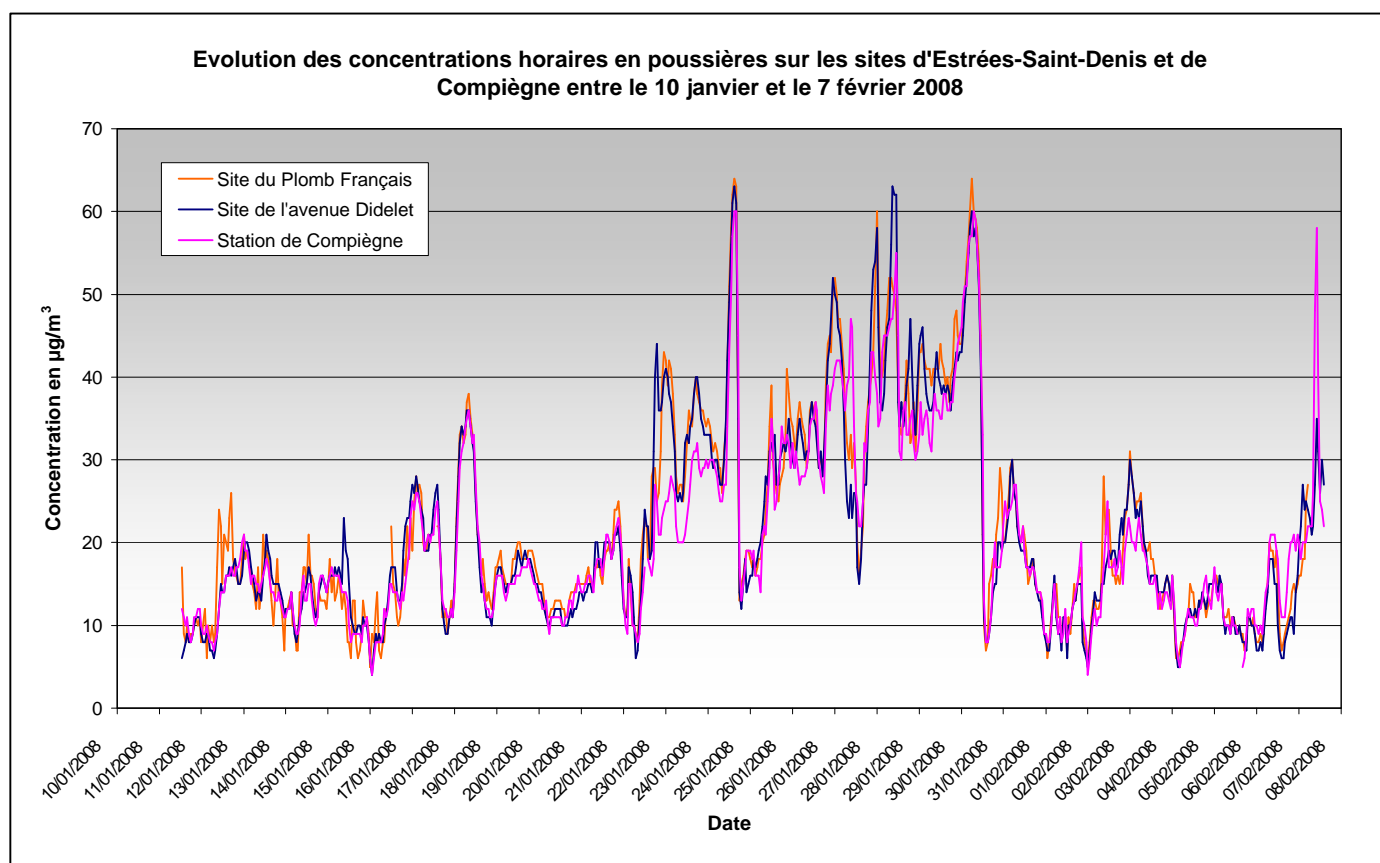
Résultats

Pour la période du 10 janvier et le 7 février 2008 et au niveau de l'avenue Didelet de la ville d'Estrées-Saint-Denis :

- Les résultats observés en dioxyde d'azote (NO₂) sont proches de ceux de la station périurbaine de Compiègne,

Stations de mesure	Camion labo	Compiègne	Nogent sur Oise	Creil
Type de station	Non défini	périurbain ¹	Périurbain	urbain ²
Concentration moyenne du 10/01/08 au 07/02/08	26 µg/m ³	28 µg/m ³	38 µg/m ³	32 µg/m ³

- Les niveaux en poussières (PM10) sont similaires à ceux mesurés à proximité de l'usine Le Plomb Français et par la station de Compiègne,



¹ Périurbain : dénomination d'une station fixe permettant un suivi de la pollution photochimique notamment de l'ozone et de ses précurseurs, et éventuellement les polluants primaires et un suivi du niveau moyen d'exposition de la population aux phénomènes de pollution atmosphérique dits "de fond" à la périphérie du centre urbain.

² Urbain : dénomination d'une station fixe permettant un suivi de l'exposition moyenne de la population aux phénomènes de pollution atmosphérique dits "de fond" dans les centres urbains.

- Les concentrations en ozone (O₃) sont comparables à celles des stations périurbaines de Compiègne et de Beauvais,

Stations de mesure	Camion labo	Compiègne	Nogent sur Oise	Creil	Beauvais
Type de station	Non défini	périurbain	périurbain	urbain	périurbain
Concentration moyenne du 10/01/08 au 07/02/08	42 µg/m ³	38 µg/m ³	35 µg/m ³	33 µg/m ³	45 µg/m ³

- Les données obtenues en dioxyde de soufre (SO₂) et en monoxyde de carbone (CO) restent faibles,
- Les concentrations en plomb relevées au niveau du camion laboratoire sont faibles et comparables à celles relevées à proximité de l'usine Le Plomb Français au cours des trois premières semaines de la campagne de mesure,

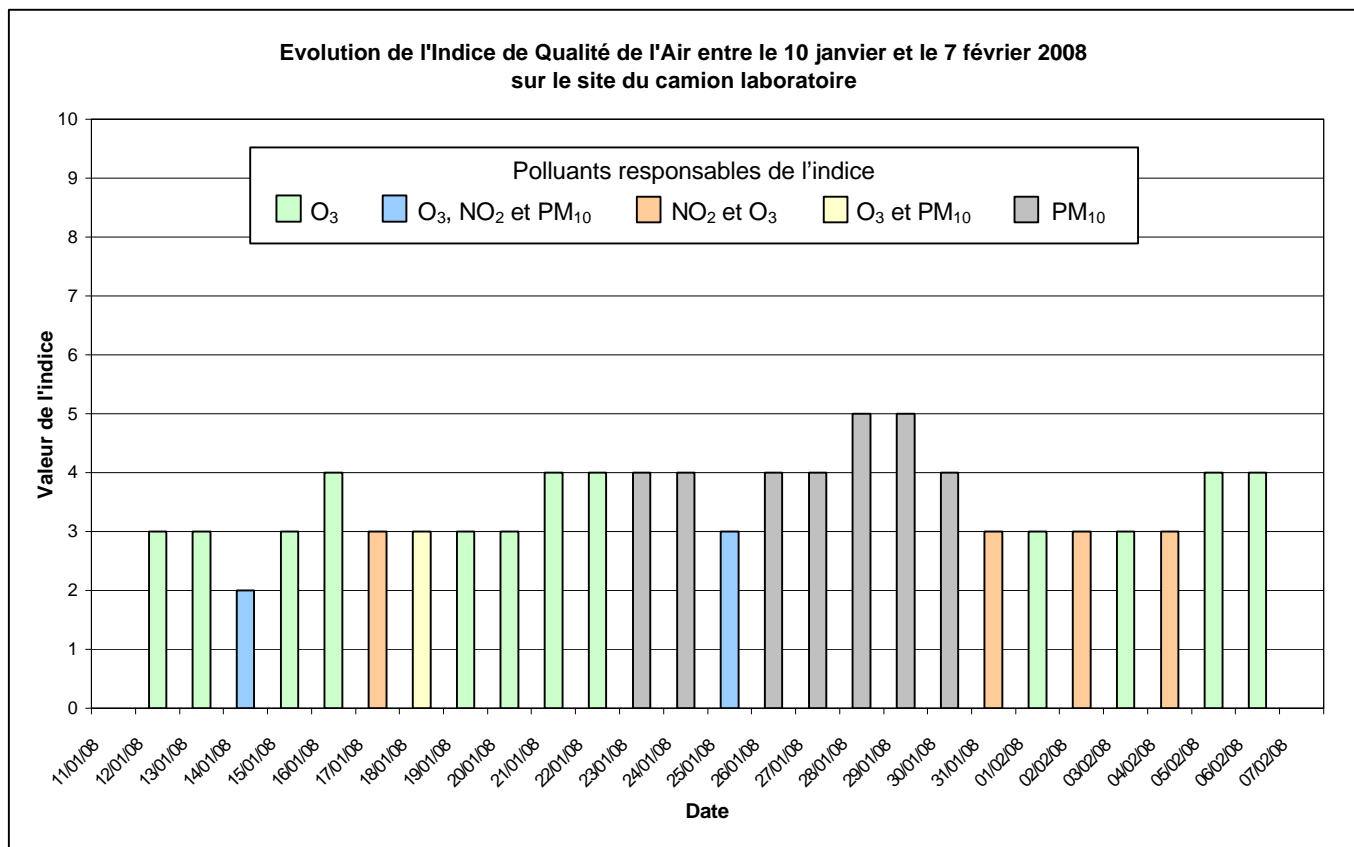
Période de prélèvement	Centre Ville	Le Plomb Français
Du 10/01/08 au 17/01/08	11,9 ng/m ³	8,0 ng/m ³
Du 17/01/08 au 24/01/08	10,0 ng/m ³	12,2 ng/m ³
Du 24/01/08 au 31/01/08	18,2 ng/m ³	19,9 ng/m ³
Du 31/01/08 au 07/02/08	18,4 ng/m ³	47,3 ng/m ³
Moyenne	14,6 ng/m ³	21,9 ng/m ³

- Les concentrations en cadmium prélevées au niveau du camion laboratoire sont très faibles et similaires à celles relevées à proximité de l'usine Le Plomb Français durant la même période,

Période de prélèvement	Centre Ville	Le Plomb Français
Du 10/01/08 au 17/01/08	< LQ	< LQ
Du 17/01/08 au 24/01/08	< LQ	< LQ
Du 24/01/08 au 31/01/08	< LQ	0,4 ng/m ³
Du 31/01/08 au 07/02/08	0,4 ng/m ³	0,4 ng/m ³

LQ = Limite de Quantification = 38 ng/filtre soit 0,2 ng/m³ pour un volume prélevé de 160 m³.

- L'Indice de Qualité de l'Air est globalement bon sur l'ensemble de la campagne de mesure malgré deux indices moyens les 28 et 29 janvier 2008 également observés sur l'agglomération Creilloise.



Conclusion

Les concentrations dans l'air ambiant en NO₂, PM₁₀, O₃, SO₂, CO, plomb et cadmium relevées au cours de cette campagne de mesure à proximité du centre ville d'Estrées-Saint-Denis sont correctes en comparaison avec les différents seuils réglementaires en vigueur et avec les niveaux enregistrés par les différentes stations de mesure de la qualité de l'air de notre association au cours de la même période.