

QUALITÉ DE L'AIR ET AGRICULTURE, DES ENJEUX PARTAGÉS ?

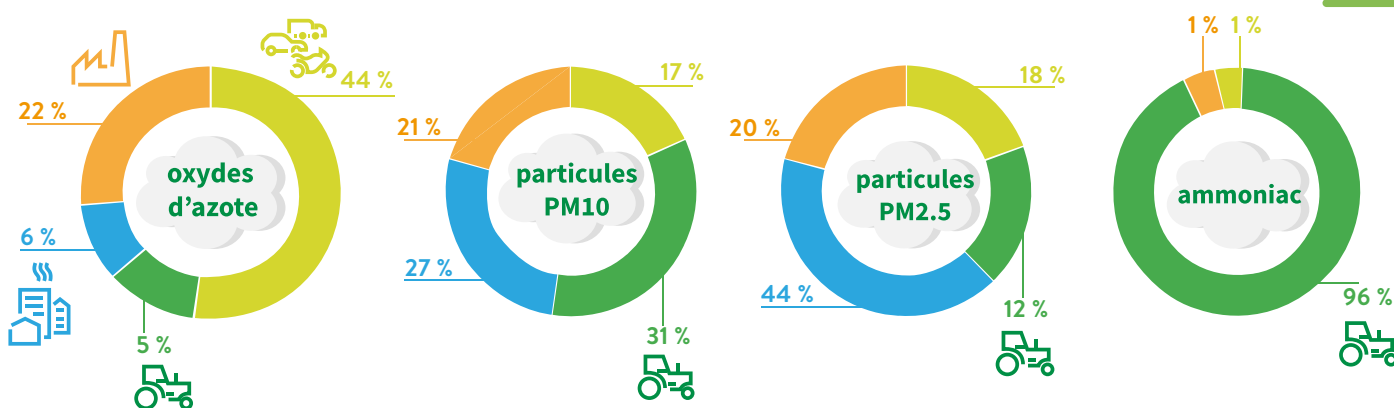
LA QUALITÉ DE L'AIR

La qualité de l'air dépend de la quantité de polluants émis dans l'atmosphère par différentes sources, humaines (trafic routier, industries, chauffage, activités agricoles) ou naturelles. Elle est influencée par les conditions météorologiques et topographiques.



LE SECTEUR AGRICOLE : UNE SOURCE DE POLLUTION PARMIS D'AUTRES

Les activités agricoles, culture et élevage, contribuent aux émissions de certains polluants atmosphériques. L'ammoniac est majoritairement émis par ce secteur (96 % des émissions).



Légende : résidentiel/tertiaire

transport routier

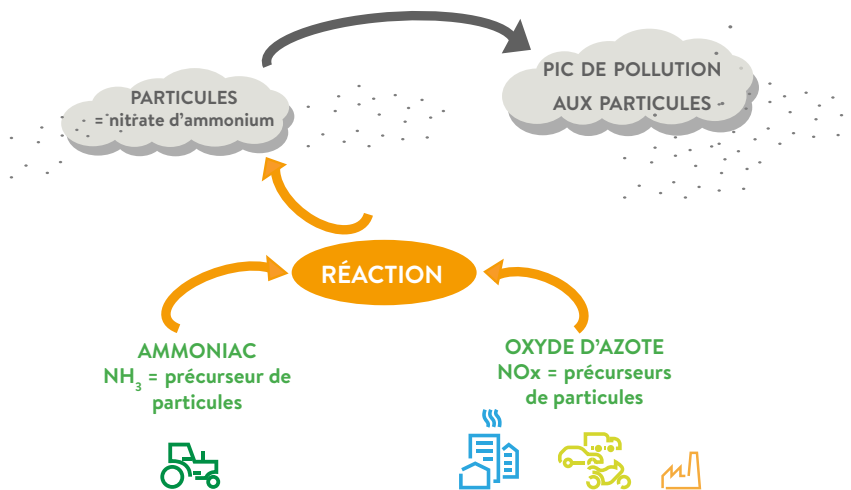
agriculture

industrie

Source : Inventaire Atmo Hdf A2018_M20220_v4

DES IMPACTS RÉCIPROQUES :

L'AGRICULTURE PARTICIPE AUX ÉPISODES DE POLLUTION AUX PARTICULES...



... MAIS SUBIT AUSSI LES EFFETS DE LA POLLUTION

De nombreux végétaux sont sensibles aux effets de l'**OZONE** (polluant secondaire formé sous l'action du soleil) qui **PERTURBE LA CROISSANCE** des plantes et peut à fortes doses provoquer des nécroses (tâches) sur les feuilles.



15 %

de perte de rendement

(source : ADEME)

QUELS LEVIERS D' ACTIONS POUR LE SECTEUR AGRICOLE ?

Même si des freins peuvent exister (coût du matériel, organisation du travail, conditions pédoclimatiques...), de nombreuses actions sont mises en place par le monde agricole pour diminuer l'impact de leur activité sur la qualité de l'air.

Optimiser les pratiques d'élevage

- Augmenter les temps de pâturage
- Couvrir les fosses à lisier
- Ajuster l'alimentation du bétail

Augmenter l'efficacité des engrais azotés

- Apporter la dose adaptée aux besoins de la plante
- Utiliser des matériels et pratiques moins émissifs (enfouissement..)
- Privilégier un engrais peu émissif
- Prendre en compte les conditions météorologiques (ex : épandre avant une pluie)

Diminuer l'utilisation des produits phytosanitaires

- Optimiser le traitement : matériel de précision, buse anti dérive, outil d'aide à la décision, conditions météorologiques favorables
- Favoriser les auxiliaires de cultures (bordures de champ) et avoir un sol vivant
- Allonger et diversifier la rotation
- Privilégier le désherbage mécanique

Privilégier le retour au sol des végétaux

- Eviter le brûlage et favoriser le broyage et le compostage

Afin d'accompagner la massification de ces leviers, un travail est réalisé au quotidien par les acteurs du monde agricole, en partenariat avec les experts concernés dont Atmo Hauts-de-France.